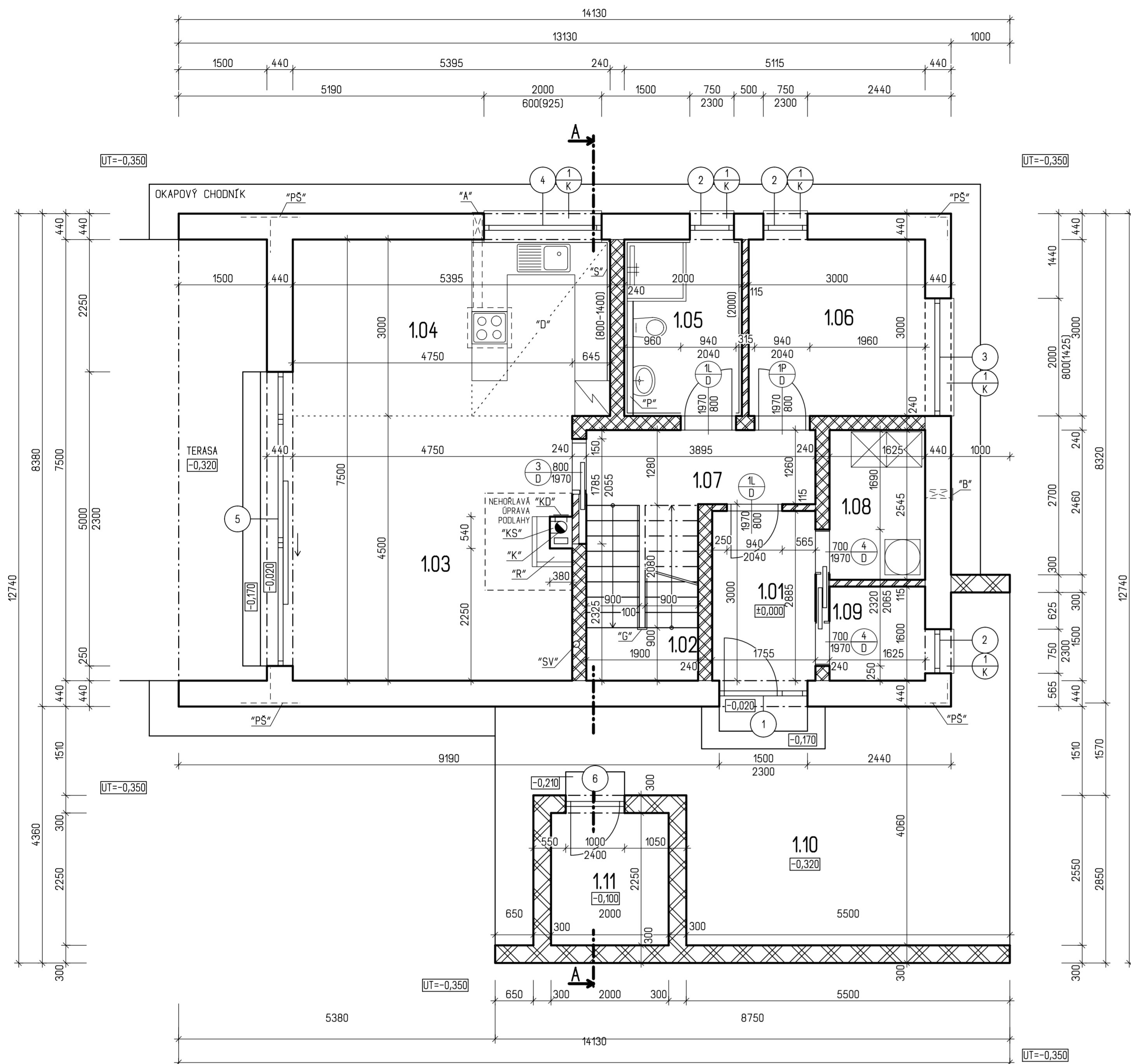


LEGENDA MÍSTNOSTÍ

Č.M.	MÍSTNOSTI	M ²	PODLAHA		STĚNY	STROPY	POZNÁMKA
			OZN.	POPIS			
1.01	ZÁDVEŘÍ	5,06	P1	KERAM. DLAŽBA	WEBER DUR PODHÍZ WEBER DUR KLASIK A STUK	WEBER DUR PODHÍZ WEBER DUR KLASIK A STUK	KERAMICKÝ SOKL
1.02	SCHODIŠTĚ	5,70	P4	DUBOVÁ DESKA	WEBER DUR PODHÍZ WEBER DUR KLASIK A STUK	WEBER DUR PODHÍZ WEBER DUR KLASIK A STUK	DŘEVĚNÁ LISTA
1.03	OBÝVACÍ POKOJ	21,38	P3	LAMINÁTOVÁ PLOVOCIT	WEBER DUR PODHÍZ WEBER DUR KLASIK A STUK	WEBER DUR PODHÍZ WEBER DUR KLASIK A STUK	DŘEVĚNÁ LISTA
1.04	KUCHYŇE+JÍDELNA	16,19	P3	LAMINÁTOVÁ PLOVOCIT	WEBER DUR PODHÍZ WEBER DUR KLASIK A STUK	WEBER DUR PODHÍZ WEBER DUR KLASIK A STUK	KERAMICKÝ OBKLAD va-800-1400mm
1.05	KOUPELNA	6,00	P2	KERAM. DLAŽBA	WEBER DUR CEMENTOVÝ WEBER DUR KLASIK A STUK	WEBER DUR PODHÍZ WEBER DUR KLASIK A STUK	KERAMICKÝ OBKLAD va-2000mm
1.06	POKOJ	9,00	P3	LAMINÁTOVÁ PLOVOCIT	WEBER DUR PODHÍZ WEBER DUR KLASIK A STUK	WEBER DUR PODHÍZ WEBER DUR KLASIK A STUK	DŘEVĚNÁ LISTA
1.07	CHODBA	4,95	P3	LAMINÁTOVÁ PLOVOCIT	WEBER DUR PODHÍZ WEBER DUR KLASIK A STUK	WEBER DUR PODHÍZ WEBER DUR KLASIK A STUK	DŘEVĚNÁ LISTA
1.08	TECHNICKÁ MÍSTNOST	4,14	P1	KERAM. DLAŽBA	WEBER DUR PODHÍZ WEBER DUR KLASIK A STUK	WEBER DUR PODHÍZ WEBER DUR KLASIK A STUK	KERAMICKÝ SOKL
1.09	ŠATNA	2,60	P3	LAMINÁTOVÁ PLOVOCIT	WEBER DUR PODHÍZ WEBER DUR KLASIK A STUK	WEBER DUR PODHÍZ WEBER DUR KLASIK A STUK	DŘEVĚNÁ LISTA
1.10	ZÁVĚTRÍ+SUCHÉ STÁNÍ	30,84		ZÁNKOVÁ DLAŽBA	VENKOVNÍ OMÍTKA WEBER PAS EXTRACLEAN	VENKOVNÍ OMÍTKA WEBER PAS EXTRACLEAN	KERAMICKÝ OBKLAD
1.11	SKLAD	4,50	P1	KERAM. DLAŽBA	WEBER DUR PODHÍZ WEBER DUR KLASIK A STUK	WEBER DUR PODHÍZ WEBER DUR KLASIK A STUK	KERAMICKÝ SOKL

POZNÁMKA

- LEGENDA MATERIÁLŮ VIZ VÝKR. č. D11.-05
- SKLADBY PODLAH JSOU V TECHNICKÉ ZPRÁVĚ
- PŘI BETONÁŽI STROPŮ OZNAČIT MÍSTA PRŮCHODU POTRUBÍ - VŠECHNY STAVEBNÍ ÚPRAVY VIZ. PROFESE
- PŘED KRBEM V MÍST. č. 1.03 JE VYZNAČENÁ NEHOŘLAVÁ ÚPRAVA PODLAHY /KERAMIKA KÁMEN/ V TOMTO ROZSAHU: PŘED OHNÍSTĚM MIN. 800 mm, PŘESAHY PO STRANÁCH MIN. 400 mm
- V MÍSTĚ PŘEDPOKLÁDANÉHO KRBOVÉHO TĚLESA VE SKLADBĚ PODLAHY NAHRADIT TEPELNOU IZOLACI BETONEM
- V PŘÍPADĚ OSAZENÍ TEPELNĚIZOLOVANÉHO KRBU JE TŘEBA PŘED REALIZACÍ KONSULTOVAT JEHO UMÍSTĚNÍ S DODAVATELEM KRBU
- STAVEBNÍ PŘÍPRAVENOST PRO KRB ŘEŠIT S DODAVATELEM KRBVÉ VLOŽKY
- PŘI MONTÁŽI KAMÍNA NUTNO POSTUPOVAT DLE MONTÁŽNÍHO NÁVODU VÝROBCE SYSTÉMU. VÝŠKU A ÚHEL PŘIPOJENÍ KOUŘOVODU DO SPOUCHU KAMÍNA PROVĚST DLE TYPY POUŽITÉHO SPOTŘEBIČE.
- KOLMĚ NAPOJENÍ - STYK POUZDRA A PŘÍČKY - BUDE PMOČI PLOCHÝCH KOTEV DO VODOROVNÝCH SPÁR ZDIVA A PŘINÝTOVÁNÍM K POUZDRU
- ZPEVNĚNÉ PLOCHY JSOU NAVRŽENY Z DLAŽBY BEST, a.s.
- PROJEKTOVÁ DOKUMENTACE V TOMTO STUPNI VYHOVENÍ NEODSAHUJE TECHNICKÉ ŘEŠENÍ TERAS, ZPEVNĚNÝCH PLOCH, TERÉNNÍCH ÚPRAV A PRVKŮ DROBNÉ ARCHITEKTURY.
- DVERNÍ KRÍDLA BUDOU BEZPOLODRÁŽKOVÁ A POLODRÁŽKOVÁ OSAZENÁ V BEZOBLOŽKOVÝCH ZÁRUBNÍCH JAP AKTIVĚ
- !! UPOZORNĚNÍ!! PRO SYSTÉMY JAP AKTIVĚ JSOU NAVRŽENY VELIKOSTI STAVEBNÍCH OTVORŮ VĚTŠÍ NEŽ JE OBVYKLĚ PRO STANDARTNÍ OBLOŽKOVÉ SYSTÉMY



POZNÁMKA

- "A" - VĚTRACÍ PRŮDUCH Ø150mm PRO ODVĚTRÁNÍ DIGESTORE, S.HOTVORU PODLE OSAZENÍ INSTALOVANÉ DIGESTORE VYVEDENO PŘES FASÁDU
- "B" - ODVĚTRÁNÍ TECHNICKÉ MÍSTNOSTI, OTVOR 150x150mm, KRYT MRÍŽKOU
- "D" - SDK PODHLED RIGIPS, S.V. = 2400 mm
- "G" - CELOSKLENĚNÉ ZÁBRADLÍ Z GRAFOSKLA tl. 9mm, VÝŠKY min. 1,0m, OD FIRMY JAP spol. s.r.o. PRĚROV
- "K" - JEDNOPRŮDUCHOVÉ KAMÍNOVÉ TĚLESO SCHIEDEL ABSOLUT ABS 20L, ROZMĚRŮ 380x540mm S SÁCHTOU PRO PŘÍVOD SPALOVACÍHO VZDUCHU PRO SPOTŘEBIČ
- "KD" - KAMÍNOVÁ DVÍŘKA, VYBÍRACÍ OTVOR
- "KS" - KAMÍNOVÝ SPOUCH - STRANA S KAMÍNOVÝM PŘIPOJENÍM PRO NAPOJENÍ SPOTŘEBIČE
- "P" - INSTALAČNÍ PRIZDÍVKA tl. 150mm, H.H. +1,30m

- "PS" - PRVNÍ RADU DOMU VYZDÍT Z CIHEL POROTHERM 3BTS Profi, tl. 380mm NA ZAKLÁDACÍ MALTU POROTHERM AM SE ZATEPLENÍM ISOVER EPS SOKL 3000, tl. 60mm
- "R" - KRBVÁ VLOŽKA S CENTRÁLNÍM PŘÍVODEM VZDUCHU, PŘÍVOD EXTERNÍHO VZDUCHU ZABEZPEČEN SÁCHTOU KAMÍNOVÉHO TĚLESA
- "S" - KERAMICKÉ OBKLADY V PROSTORU KUCHYŇSKÉ LINKY MOHOU BÝT NAHRAZENY CELOSKLENĚNÝM OBKLADEM Z GRAFOSKLA TL. 6 mm OD FIRMY JAP spol. s.r.o.
- "SV" - ODVĚTRÁNÍ RADNOU Z PODLOŽÍ, PVC TRUBKA DN125 VE VZDUHOTĚSNĚM PROVEDENÍ, VYVEDENO NAD STŘEŠNÍ ROVINU S MOŽNOSTÍ OSADIT PODTLAKOVÝ VENTILÁTOR

HLAVNÍ INŽENÝR PROJEKTU	ZODP. PROJEKTANT	VYPRACOVAL	KRESLIL
ING. LUBOŠ KÁNE	ING. LUBOŠ KÁNE	ING. ROMAN PŘIBORSKÝ	ING. ROMAN PŘIBORSKÝ
MÍSTO STAVBY: k.ú. VYSOKÝ ÚJEZD U BEROUNA, p.č. 264/156			
STAVEBNÍK: BOBOX INVEST s.r.o.			
DATUM: 06/2021			
STAVBA:	RODINNÝ DŮM - TANIA-Z		
FORMÁT:	6 A4		
ARCH. Č.:	05/2021		
STUPĚŇ:	SR		
MĚŘÍTKO:	1:50	ČÍS. VÝK.	D11.-02
OBSAH VÝKRESU:	PŮDORYS PŘÍZEMÍ		
KÓTOVÁNÍ V mm			

GSERVIS
PROJEKT A DŮMY

G SERVIS CZ, s.r.o.
Tisková 10/257, Budova TTC
108 00 PRAHA 10 - MALEŠICE
www.gservis.cz

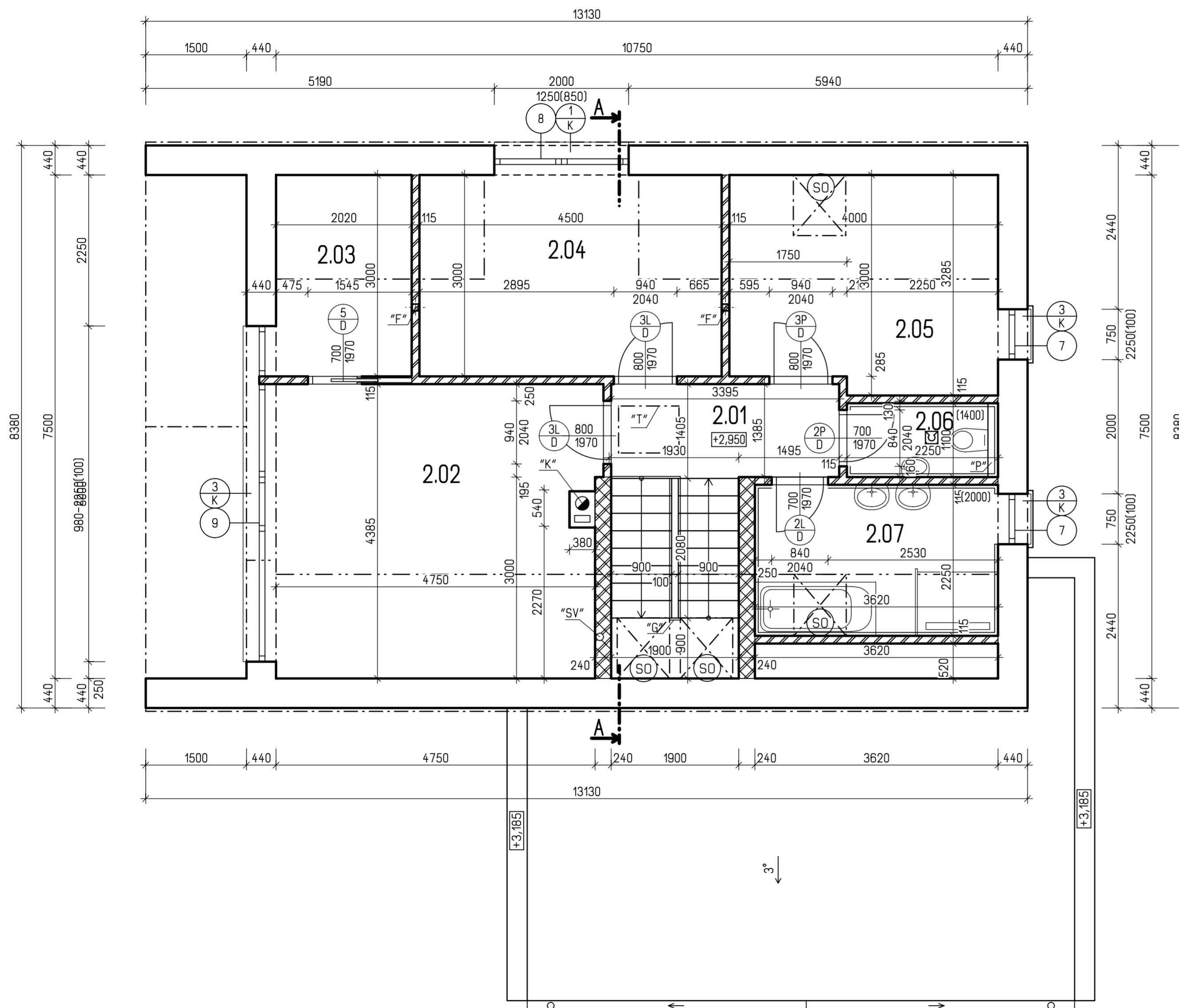
LEGENDA MÍSTNOSTÍ

Č.M.	MÍSTNOSTI	M ²	PODLAHA		STĚNY	STROPY	POZNÁMKA
			OZN.	POPIS			
2.01	CHODBA	4,74	P5	LAMINÁTOVÁ PLOVOUCÍ	WEBER. DUR PODHOZ WEBER. DUR KLASIK A STUK	SDK PODHLED RIGIPS MALBA WEBER. DECO	DŘEVĚNÁ LISTA
2.02	LOŽNICE	20,80	P5	LAMINÁTOVÁ PLOVOUCÍ	WEBER. DUR PODHOZ WEBER. DUR KLASIK A STUK	SDK PODHLED RIGIPS MALBA WEBER. DECO	DŘEVĚNÁ LISTA
2.03	ŠATNA	6,06	P5	LAMINÁTOVÁ PLOVOUCÍ	WEBER. DUR PODHOZ WEBER. DUR KLASIK A STUK	SDK PODHLED RIGIPS MALBA WEBER. DECO	DŘEVĚNÁ LISTA
2.04	POKOJ	13,50	P5	LAMINÁTOVÁ PLOVOUCÍ	WEBER. DUR PODHOZ WEBER. DUR KLASIK A STUK	SDK PODHLED RIGIPS MALBA WEBER. DECO	DŘEVĚNÁ LISTA
2.05	POKOJ	12,64	P5	LAMINÁTOVÁ PLOVOUCÍ	WEBER. DUR PODHOZ WEBER. DUR KLASIK A STUK	SDK PODHLED RIGIPS MALBA WEBER. DECO	DŘEVĚNÁ LISTA
2.06	WC	2,06	P6	KERAM. DLAŽBA	WEBER. DUR CEMENTOVÝ WEBER. DUR KLASIK A STUK	SDK PODHLED RIGIPS MALBA WEBER. DECO	KERMICKÝ OBKLAD v.o.=2000mm
2.07	KOUPELNA	8,15	P6	KERAM. DLAŽBA	WEBER. DUR CEMENTOVÝ WEBER. DUR KLASIK A STUK	SDK PODHLED RIGIPS MALBA WEBER. DECO	KERMICKÝ OBKLAD v.o.=1400mm

SÁDROKARTONOVÝ PODHLED RIGIPS MA ActivAir 91,38m²

POZNÁMKA

- LEGENDA MATERIÁLŮ VIZ VÝKR. č. D1.1-05
- SKLADBY PODLAH JSOU V TECHNICKÉ ZPRÁVĚ
- ŽELEZOBETONOVÉ MONOLITICKÉ SCHODIŠTĚ S DŘEVĚNÝM OBKLADEM A ZÁBRADLÍM JAP s.r.o., LZE VARIANTNĚ NAHRADIT SEGMENTOVÝM NEBO SCHODNICOVÝ SCHODIŠTĚM OD FIRMY JAP s.r.o., SPECIFIKACE VIZ. PŘÍLOHA TECHNICKÉ ZPRÁVY.
- V MÍSTNOSTI č. 2.07 OBLOŽIT STĚNY OBKLADEM DO VÝŠKY 2000 mm (HORNÍ HRANA ŽÁRUBNĚ DVEŘÍ), NA STĚNÁCH POD SEŠIKENÝM STROPEM JEN PO SEŠIKMENÍ.
- PŘI BETONOVÁNÍ VĚNCŮ POD POZEDNICEMI A POD VAZNICEMI OSADIT KOTEVNÍ HÁKY 1/2 ó 850 mm A KOTEVNÍ HÁKY 3/2 PŘI KAŽDÉM KRÍŽENÍ VAZNICE S NOSNÝM ZDIVEM.
- ZÁBRADLÍ U FRANCOUZSKÝCH OKEN BUDE VÝŠKY MIN. 1000 mm, OD FIRMY JAP s.r.o.
- "F" - SLOUPKY KROVU - 2xU100, DÉLKA 3,0m
- "G" - CELOSKLENĚNÉ ZÁBRADLÍ Z GRAFOSKLA tl. 9mm, VÝŠKY min. 1,0m, OD FIRMY JAP spol. s.r.o. PRĚROV
- "K" - JEDNOPRŮDUCHOVÉ KOMÍNOVÉ TĚLESO SCHIEDEL ABSOLUT ABS 20L, ROZMĚRŮ 380x540mm S ŠACHTOU PRO PŘÍVOD SPALOVACÍHO VZDUCHU PRO SPOTŘEBIČ
- "P" - INSTALAČNÍ PŘÍZDÍVKA tl. 150mm, H.H. +4,30m
- "SV" - ODVĚTRÁNÍ RADONU Z PODLOŽÍ, PVC TRUBKA DN125 VE VZDUCHOTĚSNÉM PŘÍPOJENÍ VYVEDENO NAD STŘEŠNÍ ROVINU S MOŽNOSTÍ OSADIT PODTLAKOVÝ VENTILÁTOR, REALIZOVAT V PŘÍPADE OSAZENÍ DOMU V OBLASTI S VYSOKÝM RADONOVÝM INDEXEM NEBO PŘI POUŽITÍ PODLAHOVÉHO TOPENÍ
- "T" - STROPNÍ STAHOVACÍ SCHODY JAP KOMBO PP 900x700mm, VZDUCHOTĚSNÉ, PROTIPOŽÁRNÍ A TEPELNĚ OD FIRMY JAP spol. s.r.o. PRĚROV
- PŘI MONTÁŽI KOMÍNA NUTNO POSTUPOVAT DLE MONTÁŽNÍHO NÁVODU VÝROBCE SYSTÉMU. VÝŠKU A ÚHEL PŘÍPOJENÍ KOUŘOVODU DO SOPOUCHU KOMÍNA PROVĚST DLE TYPU POUŽITÉHO SPOTŘEBIČE.
- DVEŘNÍ KRÍDLA BUDOU BEZPODORÁŽKOVÁ A POODRÁŽKOVÁ OSAZENA V BEZOBLOŽKOVÝCH ŽÁRUBNÍCH JAP AKTIVIE
- !! UPOZORNĚNÍ! PRO SYSTÉMY JAP AKTIVIE JSOU NAVRŽENY VELIKOSTI STAVEBNÍCH OTVORŮ VĚTŠÍ NEŽ JE OBVYKLÉ PRO STANDARTNÍ OBLOŽKOVÉ SYSTÉMY
- OMÍTKY NAD SPÁRAMI V PŘECHODU RŮZNÝCH MATERIÁLŮ BUDOU VYZTUŽENY RABITZOVÝM PLETIVEM S PŘESAHEM 300mm DO PLOCHY ZDIVA
- NA OCELOVÉ SLOUPKY KROVU 100/100/4 PŘIVARIT TRNY PRO SVÁZÁNÍ SE ZDIVEM
- M.Č.2.06 ODVĚTRÁNA PŘES PVC TRUBKU 100 mm NA STŘECHU S OSAZENÝM AXIÁLNÍM VENTILÁTORU (ODVEDENÍ KONDENZÁTU DO KANALIZACE - VIZ. ZTI)



HLAVNÍ INŽENÝR PROJEKTU	ZODP. PROJEKTANT	VYPRACOVAL	KRESLIL
ING. LUBOS KÁNE	ING. LUBOS KÁNE	ING. ROMAN PŘÍBORSKÝ	ING. ROMAN PŘÍBORSKÝ
MÍSTO STAVBY: k.ú. VYSOKÝ ÚJEZD U BEROUNA, p.č. 264/156			
STAVEBNÍK: BOBOX INVEST s.r.o.			
DATUM: 06/2021			
STAVBA: RODINNÝ DŮM - TANIA-Z		FORMÁT	6 A4
ARCH. Č.:		ARCH. Č.	05/2021
ČÁST PROJEKTU: ARCHITEKTONICKÉ A STAV. TECH. ŘEŠENÍ		STUPĚN	SR
OBSAH VÝKRESU: PŮDORYS POSCHODÍ		MĚŘÍTKO	1:50
		KÓTOVANO V mm	ČÍS. VÝK. D1.1-03

GSERVIS
PROJEKTY A DOMY

G SERVIS CZ, s.r.o.
Tiskařská 10/257, Budova TTC
108 00 PRAHA 10 - MALEŠICE
www.gservis.cz