

LEGENDA MÍSTNOSTÍ

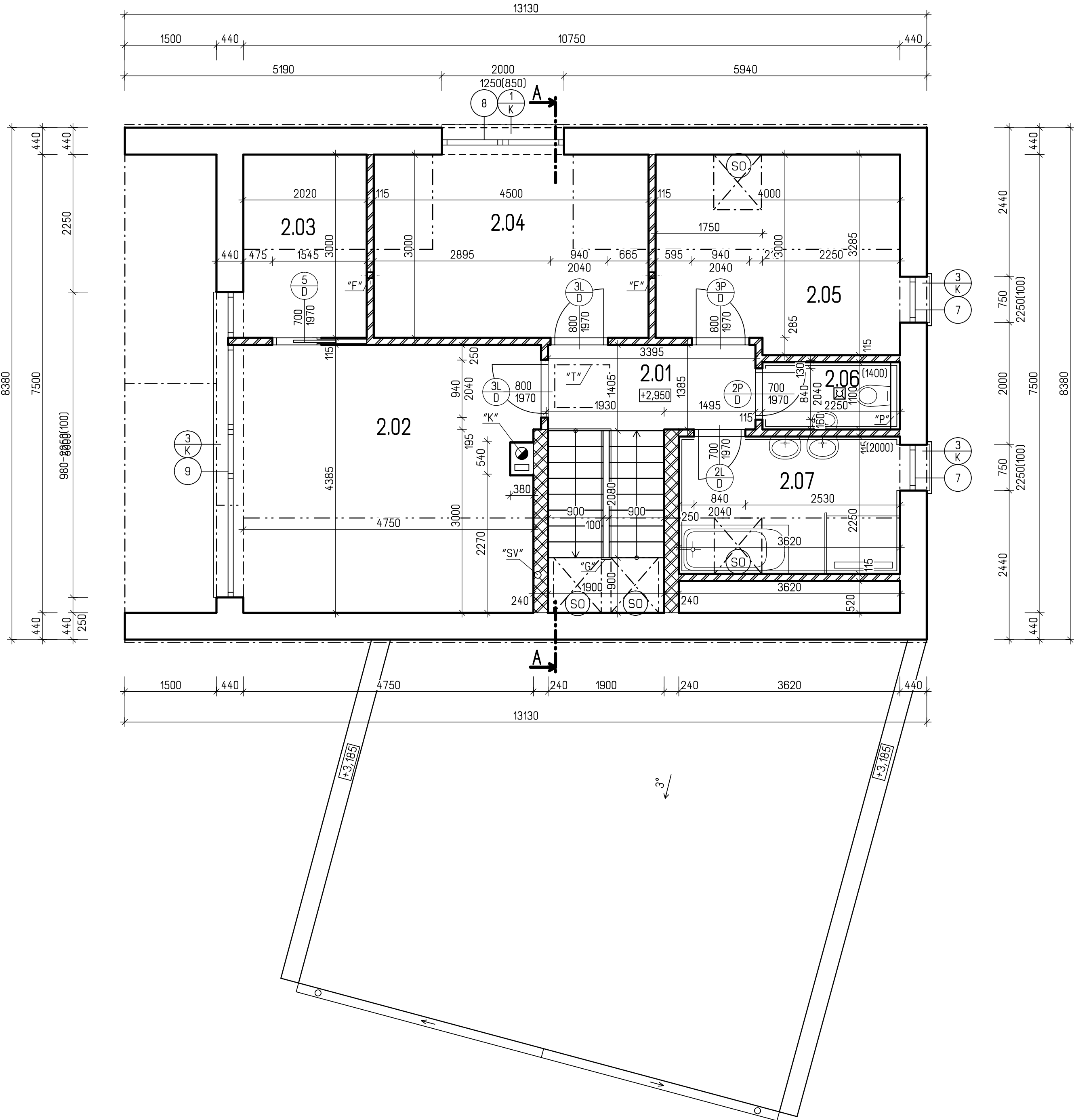
Č.M.	MÍSTNOSTI	M ²	PODLAHA		STĚNY	STROPY	POZNÁMKA
			OZN.	POPIS			
2.01	CHODBA	4,74	P5	LAMINÁTOVÁ PLOVOUCÍ	WEBER. DUR PODHOZ WEBER. DUR KLASIK A STUK	SDK PODHLED RIGIPS MALBA WEBER. DECO	DŘEVĚNÁ LÍŠTA
2.02	LOŽNICE	20,80	P5	LAMINÁTOVÁ PLOVOUCÍ	WEBER. DUR PODHOZ WEBER. DUR KLASIK A STUK	SDK PODHLED RIGIPS MALBA WEBER. DECO	DŘEVĚNÁ LÍŠTA
2.03	ŠATNA	6,06	P5	LAMINÁTOVÁ PLOVOUCÍ	WEBER. DUR PODHOZ WEBER. DUR KLASIK A STUK	SDK PODHLED RIGIPS MALBA WEBER. DECO	DŘEVĚNÁ LÍŠTA
2.04	POKOJ	13,50	P5	LAMINÁTOVÁ PLOVOUCÍ	WEBER. DUR PODHOZ WEBER. DUR KLASIK A STUK	SDK PODHLED RIGIPS MALBA WEBER. DECO	DŘEVĚNÁ LÍŠTA
2.05	POKOJ	12,64	P5	LAMINÁTOVÁ PLOVOUCÍ	WEBER. DUR PODHOZ WEBER. DUR KLASIK A STUK	SDK PODHLED RIGIPS MALBA WEBER. DECO	DŘEVĚNÁ LÍŠTA
2.06	WC	2,06	P6	KERAM. DLAŽBA	WEBER. DUR CEMENTOVÝ WEBER. DUR KLASIK A STUK	SDK PODHLED RIGIPS MALBA WEBER. DECO	KERMICKÝ OBKLAD v.o.=2000mm
2.07	KOUPELNA	8,15	P6	KERAM. DLAŽBA	WEBER. DUR CEMENTOVÝ WEBER. DUR KLASIK A STUK	SDK PODHLED RIGIPS MALBA WEBER. DECO	KERMICKÝ OBKLAD v.o.=1400mm

Plocha celkem 67,95m2

SÁDROKARTONOVÝ PODHLED RIGIPS MA ActivAir 91,38m²

POZNÁMKA

- LEGENDA MATERIÁLŮ VIZ VÝKR. č. D1.1-05
- SKLADBY PODLAH JSOU V TECHNICKÉ ZPRÁVĚ
- ŽELEZOBETONOVÉ MONOLITICKÉ SCHODIŠTĚ S DŘEVĚNÝM OBKLADEM A ZÁBRADLÍM JAP s.r.o., LZE VARIANTNĚ NAHRADIT SEGMENTOVÝM NEBO SCHODNICOVÝ SCHODIŠTĚM OD FIRMY JAP s.r.o., SPECIFIKACE VIZ. PŘÍLOHA TECHNICKÉ ZPRÁVY.
- V MÍSTNOSTI č. 2.07 OBLOŽIT STĚNY OBKLADEM DO VÝŠKY 2000 mm (HORNÍ HRANA ŽÁRUBNĚ DVEŘÍ), NA STĚNÁCH POD SEŠIKENÝM STROPEM JEN PO SEŠIKMENÍ.
- PŘI BETONOVÁNÍ VĚNCŮ POD POZEDNICEMI A POD VAZNICEMI OSADIT KOTEVNÍ HÁKY 1/2 á 850 mm A KOTEVNÍ HÁKY 3/2 PŘI KAŽDÉM KRÍŽENÍ VAZNICE S NOSNÝM ZDIVEM.
- ZÁBRADLÍ U FRANCOUZSKÝCH OKEN BUDE VÝŠKY MIN. 1000 mm, OD FIRMY JAP s.r.o.
- "F" - SLOUPKY KROVU - 2xU100, DÉLKA 3,0m
- "G" - CELOSKLENĚNÉ ZÁBRADLÍ Z GRAFOSKLA tl. 9mm, VÝŠKY min. 1,0m, OD FIRMY JAP spol. s.r.o. PRĚROV
- "K" - JEDNOPRŮDUCHOVÉ KOMÍNOVÉ TĚLESO SCHIEDEL ABSOLUT ABS 20L, ROZMĚRŮ 380x540mm S ŠACHTOU PRO PŘÍVOD SPALOVACÍHO VZDUCHU PRO SPOTŘEBIČ
- "P" - INSTALAČNÍ PŘÍZDÍVKA tl. 150mm, H.H. +4,30m
- "SV"- ODVĚTRÁNÍ RADONU Z PODLOŽÍ, PVC TRUBKA DN125 VE VZDUCHOTĚSNÉM PROVEDENÍ VYVEDENO NAD STŘEŠNÍ ROVINU S MOŽNOSTÍ OSADIT PODTLAKOVÝ VNTILÁTOR, REALIZOVAT V PŘÍPADE OSAZENÍ DOMU V OBLASTI S VYSOKÝM RADONOVÝM INDEXEM NEBO PŘI POUŽITÍ PODLAHOVÉHO TOPENÍ
- "T" - STROPNÍ STAHOVACÍ SCHODY JAP KOMBO PP 900x700mm, VZDUCHOTĚSNÉ, PROTIPOŽÁRNÍ A TEPELNĚ OD FIRMY JAP spol. s.r.o. PRĚROV
- PŘI MONTÁŽI KOMÍNA NUTNO POSTUPOVAT DLE MONTÁŽNÍHO NÁVODU VÝROBCE SYSTÉMU. VÝŠKU A ÚHEL PŘIPOJENÍ KOUŘOVODU DO SOPOUCHU KOMÍNA PROVĚST DLE TYPU POUŽITÉHO SPOTŘEBIČE.
- DVERNÍ KRÍDLA BUDOU BEZPODODRÁŽKOVÁ A POLODRÁŽKOVÁ OSAZENA V BEZOBLŮŽKOVÝCH ŽÁRUBNÍCH JAP AKTIVIE
- !! UPOZORNĚNÍ!! PRO SYSTÉMY JAP AKTIVE JSOU NAVRŽENY VELIKOSTI STAVEBNÍCH OTVORŮ VĚTŠÍ NEŽ JE OBVYKLÉ PRO STANDARTNÍ OBLOŽKOVÉ SYSTÉMY
- OMÍTKY NAD SPÁRAMI V PŘECHODU RŮZNÝCH MATERIÁLŮ BUDOU VYZTUŽENY RABITZOVÝM PLETIVEM S PŘESAHEM 300mm DO PLOCHY ZDIVA
- NA OCELOVÉ SLOUPKY KROVU 100/100/4 PŘIVAŘIT TRNY PRO SVÁZÁNÍ SE ZDIVEM
- M.Č.2.06 ODVĚTRÁNA PŘES PVC TRUBKU 100 mm NA STŘECHU S OSAZENÝM AXIÁLNÍM VENTILÁTORU (ODVEDENÍ KONDENZÁTU DO KANALIZACE - VIZ. ZTI)



HLAVNÍ INŽENÝR PROJEKTU	ZODP. PROJEKTANT	VYPRACOVAL	KRESLIL
ING. LUBOS KÁNE	ING. LUBOS KÁNE	ING. ROMAN PŘÍBORSKÝ	ING. ROMAN PŘÍBORSKÝ
MÍSTO STAVBY: k.ú. VYSOKÝ ÚJEZD U BEROUNA, p.č. 264/159			
STAVEBNÍK: BOBOX INVEST s.r.o.			
DATUM: 06/2021			
STAVBA: RODINNÝ DŮM - TANIA-Z		FORMÁT	6 A4
ČÁST PROJEKTU : ARCHITEKTONICKÉ A STAV. TECH. ŘEŠENÍ		ARCH. Č.	05/2021
OBSAH VÝKRESU: PŮDORYS POSCHODÍ		STUPEŇ	SR
		MĚŘÍTKO 1:50 KÓTOVANO V mm	ČÍS. VÝK. D1.1.-03



G SERVIS CZ, s.r.o.
Tisková 10/257, Budova TTC
108 00 PRAHA 10 - MALEŠICE
www.gservis.cz