

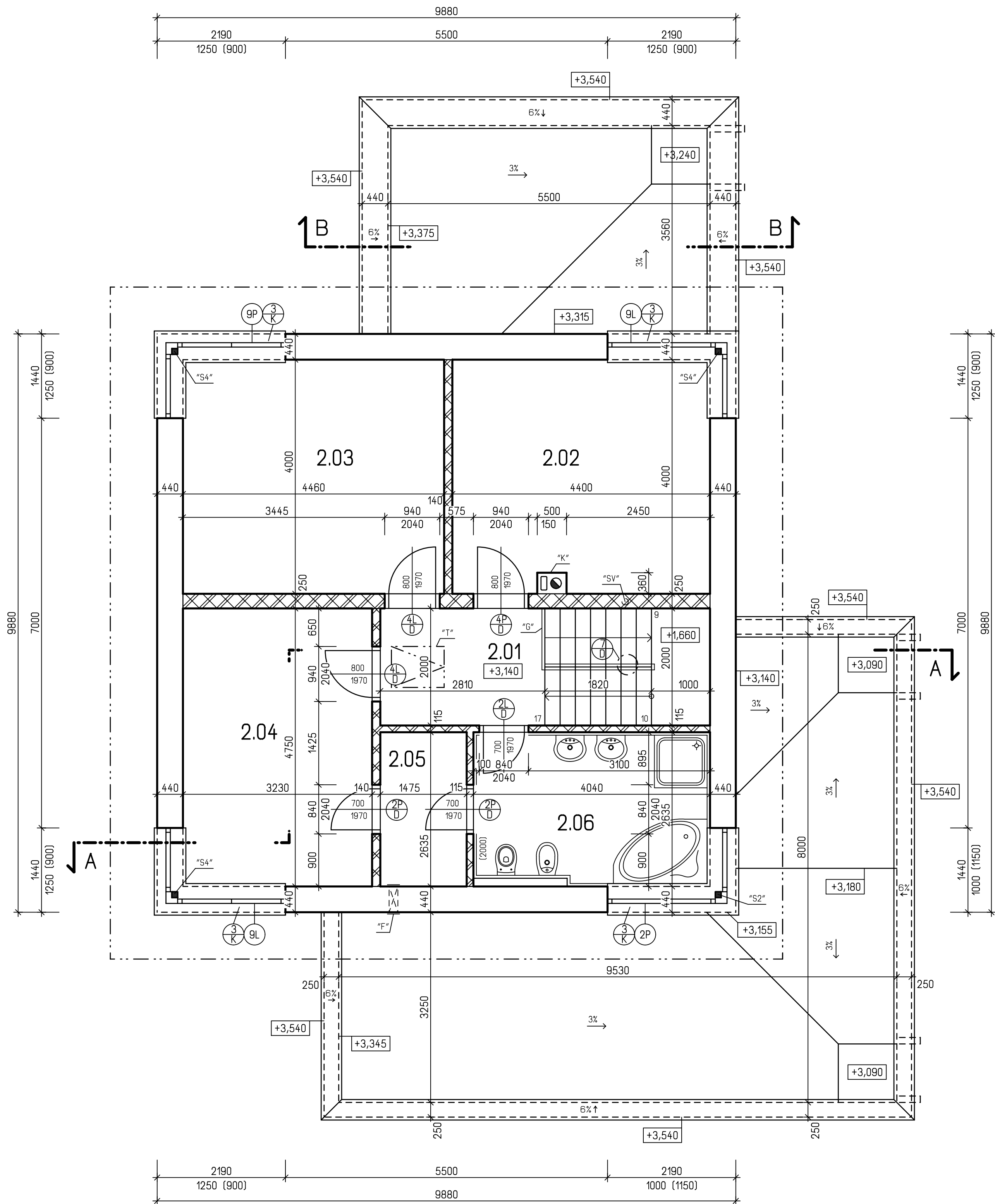
LEGENDA MÍSTNOSTÍ


Č.M.	MÍSTNOSTI	M ²	PODLAHA		STĚNY	STROPY	POZNÁMKA
			OZN.	POPIS			
2.01	HALA	5,60	P4	LAMIN. PLOVOUTI PODLAHA	WEBERDUR PODHOZ WEBERDUR KLASIK WEBERDUR STUK	SOK. PODHLED RIGIPS WEBERDECO MAL	PODL. LISTA
2.02	POKOJ	17,40	P4	LAMIN. PLOVOUTI PODLAHA	WEBERDUR PODHOZ WEBERDUR KLASIK WEBERDUR STUK	SOK. PODHLED RIGIPS WEBERDECO MAL	PODL. LISTA
2.03	POKOJ	17,80	P4	LAMIN. PLOVOUTI PODLAHA	WEBERDUR PODHOZ WEBERDUR KLASIK WEBERDUR STUK	SOK. PODHLED RIGIPS WEBERDECO MAL	PODL. LISTA
2.04	POKOJ	15,30	P4	LAMIN. PLOVOUTI PODLAHA	WEBERDUR PODHOZ WEBERDUR KLASIK WEBERDUR STUK	SOK. PODHLED RIGIPS WEBERDECO MAL	PODL. LISTA
2.05	ŠATNA	3,90	P4	LAMIN. PLOVOUTI PODLAHA	WEBERDUR PODHOZ WEBERDUR KLASIK WEBERDUR STUK	SOK. PODHLED RIGIPS WEBERDECO MAL	PODL. LISTA
2.06	KOUPELNA	10,60	P6	KERAM. DLAZBA	WEBERDUR PODHOZ WEBERDUR CEMENTOVÝ KERAMICKÝ OBKLAD	SOK. PODHLED RIGIPS WEBERDECO MAL	v.o.=2000 mm

SÁDROKARTONOVÝ PODHLED RIGIPS MA ActivAir 76,2 m²

POZNÁMKA

- LEGENDA MATERIÁLŮ VIZ. VÝKR. č. D.1.1-05
 - SKLADBY PODLAH JSOU V TECHNICKÉ ZPRÁVĚ.
 - ZÁBRADLÍ NA SCHODÍSTI BUDE VÝŠKY MIN. 1000 MM, JAP spol. s r.o.
 - SCHODIŠTĚ JE ŽELEZOBETONOVÉ MONOLITICKÉ S DŘEVĚNÝM OBKLADEM A ZÁBRADLÍM JAP spol. s r.o.
 - ODVODNĚNÍ PLOCHÉ STŘECHY JE PŘES STŘEŠNÍ VYHRÍVANÝ CHRČLÍČ TOPWET TWCE 110 BIT DN 100 mm JEDNÁ SE O STŘEŠNÍ CHRČLÍČ S INTEGROVANOU MANŽETOU Z MODIFIKOVANÉHO ASFALTOVÁEHO PÁSU. JE ZDE OSAZENÍ I POJISTNÝ PŘEPAD TOPWET TWPP 110 BIT DN 100 mm. JEDNÁ SE O POJISTNÝ PŘEPAD S INTEGROVANOU MANŽETOU Z MODIFIKOVANÉHO ASFALTOVÁEHO PÁSU.
 - OMÍTKY NAD SPÁRAMI V PŘECHODU RŮZNÝCH MATERIÁLŮ BUDOU VYZTUŽENY RABITZOVÝM PLETIVEM S PŘESAHEM 300 mm DO PLOCHY ZDIVA.
 - DVERNÍ KŘÍDLA BUDOU POLODŘÁŽKOVÉ OSAZENY V BEZOBLŮŽKOVÝCH ZÁRUBNÍCH JAP AKTIVE
 - !!! UPOZORNĚNÍ !!! PRO SYSTÉMY JAP AKTIVE JSOU NAVRŽENY VELIKOSTI STAVEBNÍCH OTVORŮ VĚTŠÍ NEŽ JE OBVYKLÉ PRO STANDARTNÍ OBLOŽKOVÉ SYSTÉMY.
 - NA OKNA BUDOU OSAZENY VENKOVNÍ PŘEDOKENNÍ ROLETY S VIDITELNÝM BOXEM, NAPŘ. MINIROL.
- "G"- CELOSKLENĚNÉ ZÁBRADLÍ Z GRAFOSKLA TL. 9-11 mm OD FIRMY JAP spol. s r.o.
- "SV" - SVISLE ODVĚTRÁVACÍ PVC POTRUBÍ DN 110 mm VYVEDENÉ NAD STŘECHU S PŘÍPRAVOU NA OSAZENÍ PODTLAKOVÉHO VENTILÁTORU. POTRUBÍ BUDE V TĚSNÉM PROVEDENÍ (NAPŘ. LEPENÉ HROLOVE SPOJE). V PŮDNÍ DUTINĚ OBALIT POTRUBÍ MINERÁLNÍ IZOLACÍ TL. 80 mm.
- "K" - KOMÍNOVÉ JEDNOPRŮDOUCHOVÉ TĚLESO S VÍCEÚČELOVOU ŠACHTOUSHIEDEL ABSOLUT, TYP 18L, ROZMER TVAROVKY 360x500 mm. VYMETACÍ OTVOR BUDE UMÍSTĚNÝ V PŮDNÍ DUTINĚ.
- "F" - PROSTUP PRO OSAZENÍ VENTILÁTORU PRŮMERU 150 mm. S.H. +4,100, OPATŘENO PLASTOVOU MRÍŽKOU. V PŘÍPADĚ, ŽE BUDE V DOMĚ ŘEŠENO ŘÍZENÉ VETRÁNÍ S VYUŽITÍM TEPLA ODVÁDĚNEHO VZDUCHU (REKUPERACE VZDUCHU), NEBUDE OTVOR REALIZOVÁN.
- "S2, S4" - ROHOVÝ SLOUPEK OKNA - JACKL 100x100x8 mm - VIZ. STATIKA.
- "T"- SKLÁDACÍ STROPNÍ SCHODIŠTĚ JAP KOMBO PP (900x700mm), PROTIPOŽÁRNÍ, VZDUCHOTESNÉ.



HL. INŽENÝR PROJEKTU	ZODP.PROJEKTANT	VYPRACOVAL	KRESLIL	 GSERVIS PROJEKTY A DŮMY G SERVIS CZ, s.r.o. Tiskářská 10/257 108 00 Praha 10 tel.: 236 960 333	
ING. LUBOŠ KÁNE	ING. LUBOŠ KÁNE	ING. MICHAL VODIČKA	ING. MICHAL VODIČKA		
MÍSTO STAVBY: STAVEBNÍK: DATUM					
STAVBA: RODINNÝ DŮM - SILLIAN-Z				FORMÁT ARCH. C.	6 A4 04/2020
ČÁST PROJEKTU : ARCHITEKTONICKÉ A STAV. TECH. ŘEŠENÍ				STUPEŇ	SR
OBSAH VÝKRESU: PŮDORYS POSCHODÍ				MĚRÍTKO KOTOVÁNÍ v mm	čís. VÝK. D.1.1-03